

Nachweis Luftschalldämmung von Bauteilen

Prüfbericht 161 34421/Z42



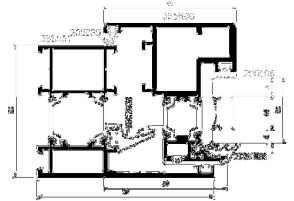
Auftraggeber **GASTALDELLO SISTEMI S.p.A.**
Viale Artigianato 16

37064 Povegliano VR
Italien

Grundlagen

EN ISO 140-1:1997+A1:2004
EN 20140-3 :1995+A1:2004
EN ISO 717-1 : 1996+A1:2006

Darstellung



Produkt	Einfachfenster, einflügelig
Bezeichnung	EUROline 60 AS
Außenmaß (B x H)	1230 mm x 1480 mm
Material	Aluminium thermisch getrennt
Öffnungsart	Drehkipp
Falzdichtungen	1 Außendichtung (durch die Verglasungsdichtung) 1 Mitteldichtung, 1 Innendichtung
Füllung	Mehrscheiben-Isolierglas , 8 / 16 / 6
Besonderheiten	schmale Ansichtsbreiten

Verwendungshinweise

Dieser Prüfbericht dient zum Nachweis der Schalldämmung eines Bauteils.

Für Deutschland gilt

- $R_{w,R}$ nach DIN 4109:
(R_w entspricht $R_{w,P}$,
 $R_{w,R} = R_{w,P} - 2$ dB)

- $R_{w,R}$ für Bauregelliste

Gültigkeit

Die genannten Daten und Ergebnisse beziehen sich ausschließlich auf den geprüften und beschriebenen Probekörper.

Die Prüfung der Schalldämmung ermöglicht keine Aussage über weitere leistungs- und qualitätsbestimmenden Eigenschaften der vorliegenden Konstruktion.

Veröffentlichungshinweise

Es gilt das ift-Merkblatt „Bedingungen und Hinweise zur Verwendung von ift-Prüfdokumentationen“.

Das Deckblatt kann als Kurzfassung verwendet werden.

Inhalt

Der Nachweis umfasst insgesamt 8 Seiten

- 1 Gegenstand
- 2 Durchführung
- 3 Einzelergebnisse
- 4 Verwendungshinweise
Messblatt (1 Seite)

Bewertetes Schalldämm-Maß R_w
Spektrum-Anpassungswerte C und C_{tr}



$$R_w (C; C_{tr}) = 38 (-2;-4) \text{ dB}$$

ift Rosenheim
04. Dezember 2007

Dr. Joachim Hessinger, Dipl.-Phys.
Prüfstellenleiter
ift Schallschutzzentrum

Andreas Preuss, Dipl.-Ing. (FH)
Prüfingenieur
ift Schallschutzzentrum